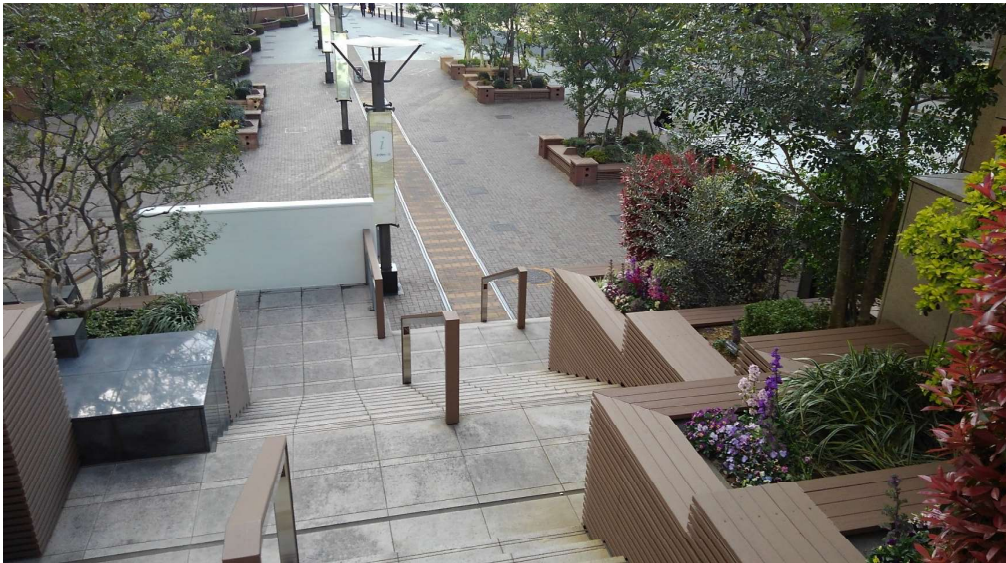


「エコロッカ」は、リサイクル/未利用資源を100%利用した新時代のエコロジー建材です。

木材とプラスチックそれぞれの優れた特性を兼ね備えた新しいタイプの「木材・プラスチック複合材 (WPC : Wood-Plastic Composites)」として、デッキ材、ルーバー材、ウォール材などとして、公共施設を中心に、学校・福祉施設や商業施設、一般家庭などさまざまな場所で利用されています。

～～！！エコロッカが採用された物件の紹介！！～～ JR貨物が開発・所有の「ガーデンエアタワー」改修工事に エコロッカが採用されました。



ベンチ : HB-0403、HB-0803 手摺笠木 : HB-1003 色 : ブラウン

東京・飯田橋に人と人とのふれあいと緑のやすらぎを楽しめるオフィスビルが誕生しました。

「エコロッカ」はそんな癒しの空間に彩りを添えた演出をいたします。

ビル名 : ガーデンエアタワー

所在地 : 〒102-0072 東京都千代田区飯田橋三丁目10番10号

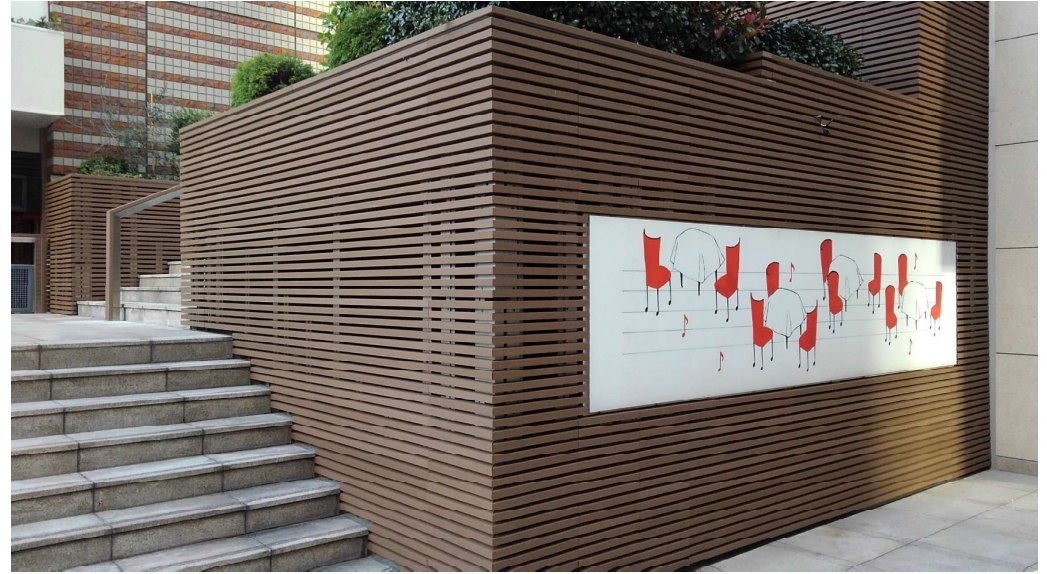
敷地面積 : 11,881.61m² (3,594.18坪)

階数 : 地上35階、地下2階、塔屋1階

竣工 : 2003年1月31日

人と環境との調和、そして美しさをもとめて。

近代建築に木のやすらぎをプラス。優れた安全性、施工性、耐久性でお応えします。



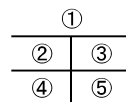
① 1Fと2F間踊り場 : HB-0403 色 : ブラウン

② 正面花壇廻り造作ベンチ : HB-0403、HB-0803 色 : ブラウン

③ 1F広場造作ベンチ : DM-1000N、HB-1305、HB-1003、HB-0403 色 : ブラウン

④ 2Fと3F間踊り場 : HB-0403、HB-0803 手摺笠木 : HB-1003 色 : ブラウン

⑤ 2Fテラスデッキ : DK-2020V1 花壇廻り : HB-2003、HB-0403 色 : ブラウン



ECOROCA 営業拠点

●東日本営業グループ

〒104-0045 東京都中央区築地4丁目7番3号
築地ファーストビル9階
TEL 03-6226-5665 FAX 03-6226-5668

●東日本営業グループ (長野)

〒381-0102 長野市若穂保科3340番地9
TEL 026-282-0033 FAX 026-282-0011

●西日本営業グループ

〒550-0005 大阪市西区西本町2丁目3番10号
TEL 06-6533-1009 FAX 06-6533-1097

●東日本営業グループ (北海道)

〒060-0003 北海道札幌市中央区北3条西1丁目2番地
TEL 011-281-5384 FAX 011-281-5385

ECOROCA[®]

EXCELLENT WOOD-PLASTIC COMPOSITES

(Vol.11 エコロッカ通信6月号)

豊かな可能性を秘めた

エコロジー新素材「エコロッカ」

「エコロッカ」は、リサイクル/未利用資源を100%利用した新時代のエコロジー建材です。

木材とプラスチックそれぞれの優れた特性を兼ね備えた新しいタイプの「木材・プラスチック複合材 (WPC: Wood-Plastic Composites)」として、デッキ材、ルーバー材、ウォール材などとして、公共施設を中心に、学校・福祉施設や商業施設、一般家庭などさまざまな場所で利用されています。

～～！！エコロッカが採用された物件の紹介！！～～ 築地川公園にエコロッカが採用されました。



「エコロッカ」は癒しの空間に彩りを添えた演出をいたします。

物件名：築地川公園

所在地：東京都中央区明石町10番2号

敷地面積：14,039.38㎡

主な施設：デイキャンプ場・わんわん広場・キャッチボール場・多目的広場など

リニューアルオープン：2019年4月1日

ECOROCA 営業拠点

●東日本営業グループ

〒104-0045 東京都中央区築地4丁目7番3号
TEL 03-6226-5665 FAX 03-6226-5668

●東日本営業グループ（長野）

〒381-0102 長野市若穂保科3340番地9
TEL 026-282-0033 FAX 026-282-0011

●西日本営業グループ

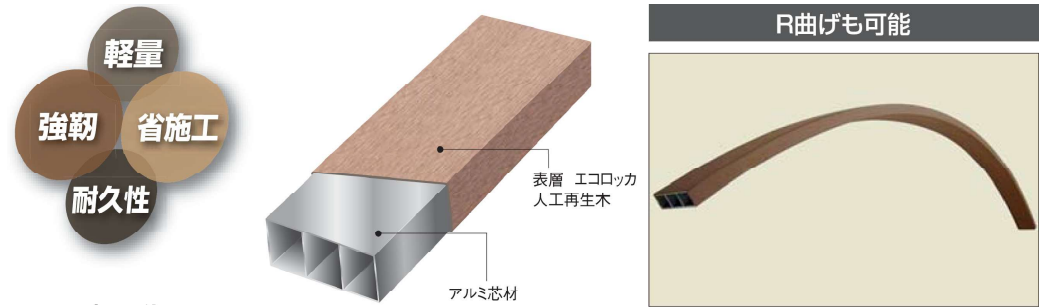
〒550-0005 大阪市西区西本町2丁目3番10号
TEL 06-6533-1009 FAX 06-6533-1097

●北海道営業グループ（北海道）

〒060-0003 北海道札幌市中央区北3条西1丁目2番地
TEL 011-281-5384 FAX 011-281-5385

くねくねの木質散策路を自在に演出します。

アルミ材とエコロッカを一体化。天然木の質感を持った軽量・強靱素材エコロッカ エア・ルーバー。



従来再生木では対応が難しかった「R曲げ」もエア・ルーバーなら簡単に対応。
高度な設計プランにも柔軟に対応できます。

※曲げ半径については、設計・計画時にご相談ください。

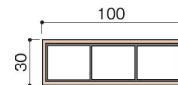
【くねくねロード】



100×30 品番：HB-1003

共材キャップ

当物件使用商品：HB-1003 (100×30)
色：サンディーブラウン、ブラウン



●ベルト曲げ：≤1300R

重量(Kg/m)	1.52	断面2次モーメント(cm ⁴)	Ix	5.3771
寸法(mm)	100×30		Iy	36.8102
標準長さ(mm)	3000	断面係数(cm ³)	Zx	3.7602
芯材断面積(mm ²)	379.905		Zy	7.4666
表層断面積(mm ²)	523.56			

従来壁化粧材とベンチ材と使われているルーバー材が、施工性の良さと優れた耐久性から、大胆な設計が可能になりました。

他にも豊富な断面と色のパリエーションを取り揃えています。ホームページよりご覧下さい。

<https://ecoroca.com/louver/>

「エコロッカ」は、リサイクル/未利用資源を100%利用した新時代のエコロジー建材です。

木材とプラスチックそれぞれの優れた特性を兼ね備えた新しいタイプの「木材・プラスチック複合材（WPC：Wood-Plastic Composites）」として、デッキ材、ルーバー材、ウォール材などとして、公共施設を中心に、学校・福祉施設や商業施設、一般家庭などさまざまな場所で利用されています。

～～！！エコロッカが採用された物件の紹介！！～～ 東京都立臨海青海特別支援学校にエコロッカが採用されました。



・デッキ：DK-2020 ・ベンチ：DM-1000N ・ルーバー：楕円φ110×70

豊かな植栽に囲まれた中庭。四季折々の植物で時間の変化を感じさせる空間をエコロッカは演出しています。

物件：東京都立臨海青海特別支援学校

所在地：東京都江東区青海2-5-1

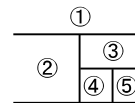
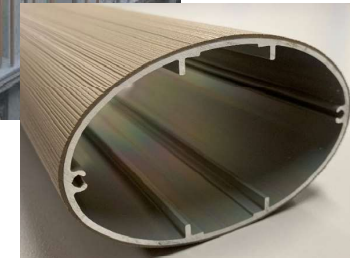
敷地面積：14,960㎡

構造規模：RC造、地上3階、塔屋

開校：2019年4月

安心・安全な環境の下で、元気な子供たちが学習しています。

近代建築に木のやすらぎをプラス。優れた安全性、施工性、耐久性でお応えします。



①1F遊びの庭：DK-2020 色：サンディブラウン、グレー

②2Fテラス：DK-2020 色：グレー

③中庭側飾りルーバー 色：サンディブラウン、グレー

④、⑤ルーバー：楕円φ110×70断面と拡大 色：サンディブラウン、グレー

ECOROCA 営業拠点

●東日本営業グループ

〒104-0045 東京都中央区築地4丁目7番3号
TEL 03-6226-5665 FAX 03-6226-5668

●東日本営業グループ（長野）

〒381-0102 長野市若穂保科3340番地9
TEL 026-282-0033 FAX 026-282-0011

●西日本営業グループ

〒550-0005 大阪市西区西本町2丁目3番10号
TEL 06-6533-1009 FAX 06-6533-1097

●東日本営業グループ（北海道）

〒060-0003 北海道札幌市中央区北3条西1丁目2番地
TEL 011-281-5384 FAX 011-281-5385

ECOROCA®

EXCELLENT WOOD-PLASTIC COMPOSITES

(Vol.13 エコロッカ通信8月号)

豊かな可能性を秘めた

エコロジー新素材「エコロッカ」

「エコロッカ」は、リサイクル/未利用資源を100%利用した新時代のエコロジー建材です。
木材とプラスチックそれぞれの優れた特性を兼ね備えた新しいタイプの「木材・プラスチック複合材（WPC：Wood-Plastic Composites）」として、デッキ材、ルーバー材、ウォール材などとして、公共施設を中心に、学校・福祉施設や商業施設、一般家庭などさまざまな場所で利用されています。

～～！！！！エコロッカが採用された物件の紹介！！！！～～ 世界中でエコロッカが採用されています。

天然の木材特有の、質感と風合い。自然や緑と調和する、優しさと安全性。
暮らしある住まいに、都会の街並みに、人々が集うさまざまな空間に、
ECOROCCAが心地よいぬくもりと変わらない美しさを世界中にお届けします。



物件：マクドナルド
所在地：フランス パリ
使用材料：エア・ルーバー HB-0503 ブラウン色

ECOROCCA 営業拠点

●車日本営業グループ
〒106-0031 東京都港区西麻布2丁目24番11号
TEL 03-6419-3225 FAX 03-3797-5506

●西日本営業グループ
〒550-0005 大阪市西区西本町2丁目3番10号
TEL 06-6533-1009 FAX 06-6533-1097

●車日本営業グループ（長野）
〒381-0102 長野市若穂保科3340番地9
TEL 026-282-0033 FAX 026-282-0011

●車日本営業グループ（北海道）
〒060-0003 北海道札幌市中央区北3条西1丁目2番地4
TEL 011-281-5384 FAX 011-281-5385

エコロッカの再生木材は世界の舞台で活躍しています。

近代建築に木のやすらぎをプラス。優れた安全性、施工性、耐久性でお応えします。



物件：研究施設（Incyte）
所在地：アメリカ ペンシルバニア州 ピッツバーグ
使用材料：エア・ルーバー 特注品φ63 サンディーブラウン色、ディーブグレー色



物件：ホテル（Ibiza Gran Hotel）
所在地：スペイン イビザ島
使用材料：エア・ルーバー HB-1303 サンディーブラウン色

「エコロッカ」は、リサイクル/未利用資源を100%利用した新時代のエコロジー建材です。
木材とプラスチックそれぞれの優れた特性を兼ね備えた新しいタイプの「木材・プラスチック複合材（WPRC：Wood-Plastic Recycled Composites）」として、デッキ材、ルーバー材、ウォール材などとして、公共施設を中心に、学校・福祉施設や商業施設、一般家庭などさまざまな場所で利用されています。

宮城県石巻市の複合施設 北上にっこり地区拠点施設で エコロッカが採用されました



宮城県石巻市北上地区の公共施設を集積した拠点エリアが同市北上町十三浜のにっこりサンパーク敷地内に完成しました。この施設でエコロッカの大型ルーバー、ルーバー、デッキ、ウォールが採用されました。木のぬくもりと、再生利用人工木材ならではの優れた安全性、施工性、耐久性をエコロッカが提供しています。

新商品 大型エア・ルーバー 400×60 が新登場



設計当初は、天然木の集成材で検討されていましたが、製品重量が天然木の半分以下になることから、建物への構造的負担を軽減できると共に、大きなコストダウンとなった事が、採用の重要な要因となりました。また、耐用年数に関しても加圧注入木材の15年程度に対して、エア・ルーバーは30年です。メンテナンスについても加圧注入木材では、10年後、外部足場を設置して総点検等が必要となり、劣化、損傷の度合いによっては、製品交換が必要となりますが、エア・ルーバーはメンテナンスフリー商品であり、長く美観と安全性を保ちます。次の表にエア・ルーバーと加圧注入木材の性能比較をまとめましたので、ご確認ください。

新型400×60エア・ルーバーと同サイズ加圧注入木材（カラマツ集成材）の比較

	新型400×60 エア・ルーバー	加圧注入木材400×60 (カラマツ集成材)
単位重量	4.8 kg/m	12.8 kg/m
耐用年数	30年相当	15年相当
メンテナンス	メンテナンスフリー	10年後総点検 不具合品交換
製作納期	1.0～1.5ヶ月	1.5～2.0ヶ月

ECOROCA 営業拠点

●東日本営業グループ
〒106-0031 東京都港区西麻布2丁目24番11号
TEL 03-6419-3225 FAX 03-3797-5506

●東日本営業グループ（長野）
〒381-0102 長野市若穂保科3340番地9
TEL 026-282-0033 FAX 026-282-0011

●西日本営業グループ
〒550-0005 大阪市西区西本町2丁目3番10号
TEL 06-6533-1009 FAX 06-6533-1097

●北海道営業グループ
〒060-0003 北海道札幌市中央区北3条西1丁目2番地
TEL 011-281-5384 FAX 011-281-5385

「エコロッカ」は、リサイクル/未利用資源を100%利用した新時代のエコロジー建材です。

木材とプラスチックそれぞれの優れた特性を兼ね備えた新しいタイプの「木材・プラスチック複合材 (WPC: Wood-Plastic Composites)」として、デッキ材、ルーバー材、ウォール材などとして、公共施設を中心に、学校・福祉施設や商業施設、一般家庭などさまざまな場所で

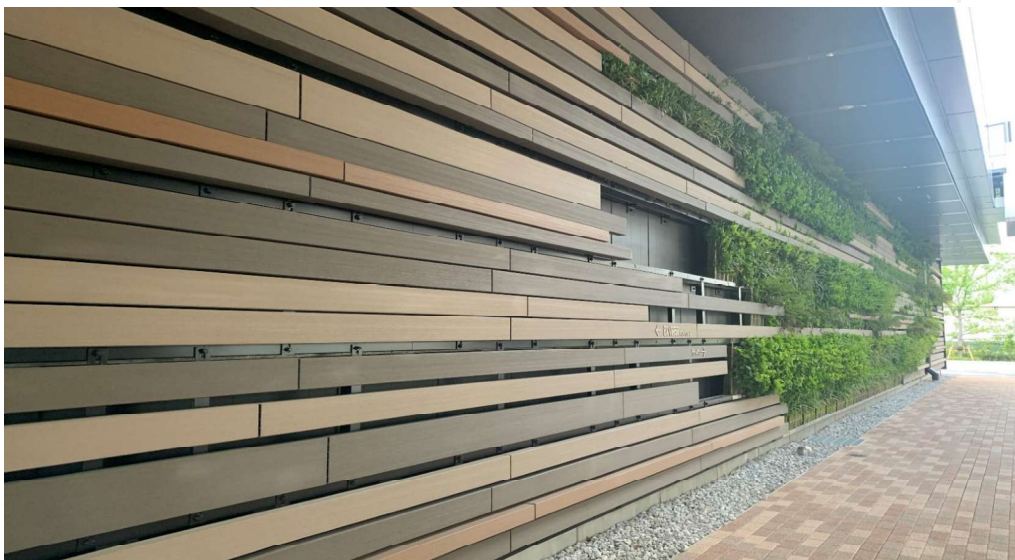
エコロッカが採用された物件のご紹介

ホテル『ラビスタ東京ベイ』でエコロッカが採用されました

エコロッカ通信6月号に続き、豊洲で弊社商品が採用されたもう一つの物件をご紹介します。大型複合施設『ミチノテラス豊洲』を構成する一つの建物、アーバンリゾート型ホテルです。館内各所からは東京タワー、スカイツリー、レインボーブリッジなどの眺望を楽しめます。最上階には、東京の街並みや夜景を一望できる天然温泉の大浴場を完備します。

建物は地上14階建てで、12タイプ計582室を設けます。上層階の68室のバルコニー、2階レストランテラスと14階大浴場テラスの床面をエコロッカの再生木デッキ材で仕上げました。

また、同じ施設にある『豊洲Michi (みち) の駅』と直結するホテル駐車場の入り口には、エコロッカのエア・ルーバー材が外壁に採用されました。



物件名: ラビスタ東京ベイ グランドオープン: 2022年7月9日 ▲写真はホテル駐車場の入り口
所在地: 東京都江東区豊洲6-4-40 (新交通ゆりかもめ「市場前」駅直結)

ECOROCCA 営業拠点

●東日本営業グループ (東京)
〒106-0031 東京都港区西麻布2丁目24番11号
麻布ウエストビル
TEL 03-6419-3225 FAX 03-3797-5506

●西日本営業グループ
〒550-0005 大阪市西区西本町2丁目3番10号
西本町インテスビル
TEL 06-6533-1009 FAX 06-6533-1097

●東日本営業グループ (長野)
〒381-0102 長野市若穂保科3340番地9
TEL 026-282-0033 FAX 026-282-0011

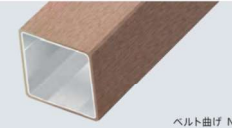
●北日本営業グループ
〒060-0003 北海道札幌市中央区北3条西1丁目2番地
サンワビル
TEL 011-212-8230 FAX 011-261-8651

多種多様なデザインが可能になります。

軽量かつ強靱、木とアルミの融合で生まれたルーバー用建材です。施工性の良さと優れた耐久性から、大胆な設計が可能になりました。



HB0909 87 × 87



HB1305 128 × 53



HB2003 200 × 35

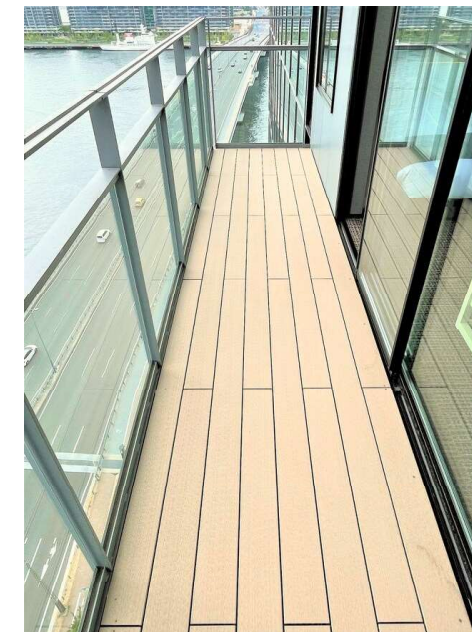


▲三種類の断面をそれぞれBr、Gr、D-Grの三色を使用しました。
・HB0909 205m ・HB1305 364m ・HB2003 94m

▲断面バリエーション

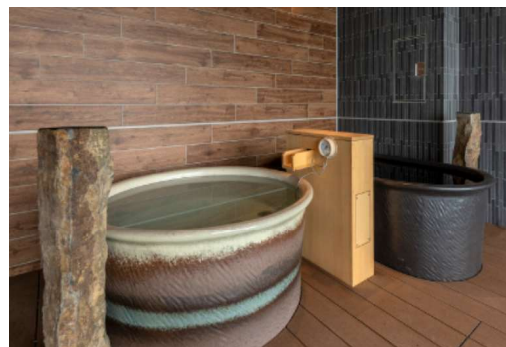


▲高い視点からオーシャンビューを望むバルコニーにエコロッカが採用!



▲客室バルコニー: 全68室、DK2020V、合計320㎡
2階レストランテラス: DK2020V、93㎡

◀つば風呂の床にエコロッカが採用!
14階つば風呂とテラス: DK2020V、合計46㎡
耐水デッキならではの風呂場使用です。



ECOROCA[®]
EXCELLENT WOOD-PLASTIC COMPOSITES

(Vol.50 エコロッカ通信9月号)

豊かな可能性を秘めた

エコロジー新素材「エコロッカ」

「エコロッカ」は、リサイクル/未利用資源を100%利用した新時代のエコロジー建材です。

木材とプラスチックそれぞれの優れた特性を兼ね備えた新しいタイプの「木材・プラスチック複合材（WPC：Wood-Plastic Composites）」として、デッキ材、ルーバー材、ウォール材などとして、公共施設を中心に、学校・福祉施設や商業施設、一般家庭などさまざまな場所で

エコロッカが採用された物件のご紹介 赤坂中学校、中之町幼稚園でエコロッカが採用されました

東京ミッドタウンに隣接する小中一貫教育校の港区立赤坂中学校と同一敷地内にある中之町幼稚園にエコロッカが採用されました。施設が隣り合う環境を生かし「幼・小・中一貫教育」を推進する新設校舎です。

港区教育ビジョンに揚げられた「夢と生きがいを持ち、自ら学び、考え、行動し、未来を創造する子供」の実現に向け持続可能な取り組み（SDGs）の一つに、エコロッカが目標とする11「住み続けられるまちづくりを」が推進されています。エコロッカが提供するリサイクル製品（サステナブル素材）を教育現場に取り入れて頂くことで「見て、楽しんで、学んで、体験して」多くの人にお互いの取り組みを知ってもらうよい機会になりました。これからも多業種とのコラボレーションで幅広くSDGsの取り組みを広げて参ります。

SUSTAINABLE DEVELOPMENT GOALS



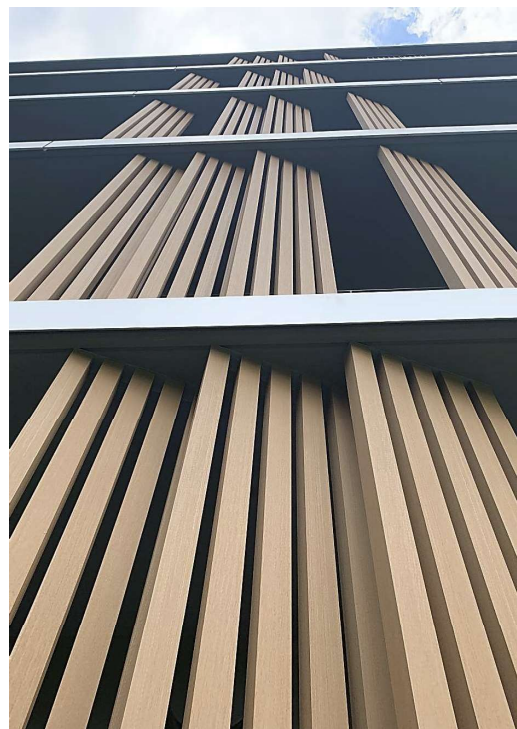
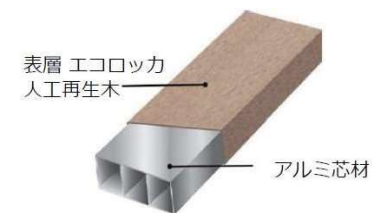
エコロッカの目標



物件： 赤坂中学校 使用数量： 5100m 使用材料： エア・ルーバー 特注サイズ 75×75 Sb
中之町幼稚園 1170m エア・ルーバー 特注サイズ 55×55 Sb
所在地： 東京都港区赤坂9-2-3（赤坂中学校）、 東京都港区赤坂9-2-26（中之町幼稚園）

ビルが建ち並ぶ学び舎に、天然木の風合いある新建材

採用されたエア・ルーバーは表層にエコロッカの人工再生木材とアルミ芯材からなる建材です。上品な天然木の風合いと軽量かつ強靭さをあわせ持ち、耐久性や耐候性にも優れ長期間にわたり美観を保ち続けます。又、高強度でありながら加工性に優れています。直線のみならず曲線にも対応、断面の豊富さやカラーバリエーションにも優れています。



▲赤坂中学校のバルコニーに遮光や目かくしを考慮してエア・ルーバーが配置されています。



▲中之町幼稚園の入口



▲中之町幼稚園の屋上

エアウォーター・エコロッカ株式会社 営業拠点

●東日本営業グループ（東京）
〒106-0031 東京都港区西麻布2丁目24番11号
麻布ウエストビル
TEL 03-6419-3225 FAX 03-3797-5506

●東日本営業グループ（長野）
〒381-0102 長野市若穂保科3340番地9
TEL 026-282-0033 FAX 026-282-0011

●西日本営業グループ
〒550-0005 大阪市西区西本町2丁目3番10号
西本町インテスビル
TEL 06-6533-1009 FAX 06-6533-1097

●北日本営業グループ
〒060-0003 北海道札幌市中央区北3条西1丁目2番地
サンワビル
TEL 011-212-8230 FAX 011-261-8651

ECOROCA®

EXCELLENT WOOD-PLASTIC COMPOSITES

(Vol.58 エコロッカ通信5月号)

豊かな可能性を秘めた

エコロジー新素材「エコロッカ」

「エコロッカ」は、リサイクル/未利用資源を100%利用した新時代のエコロジー建材です。

木材とプラスチックそれぞれの優れた特性を兼ね備えた新しいタイプの「木材・プラスチック複合材（WPC：Wood-Plastic Composites）」として、デッキ材、ルーバー材、ウォール材などとして、公共施設を中心に、学校・福祉施設や商業施設、一般家庭などさまざまな場所で利用されています。

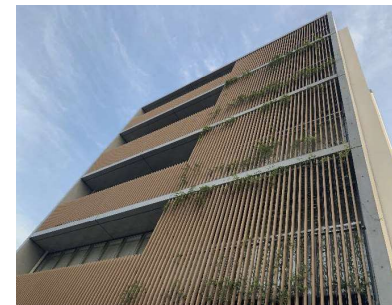
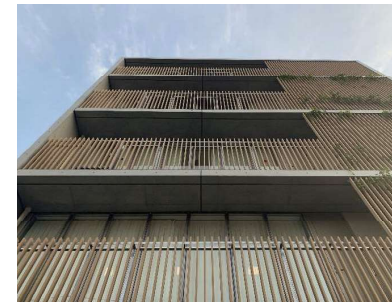
エコロッカが採用された物件のご紹介

2023年4月、札幌市中央区にオープンした「区保育・子育て支援センター（ちあふる）」は、保育所の機能に加えて、子育てサロンをはじめとする様々な子育てに関するサービスを提供する施設です。この建物にエコロッカの再生木製品が多数採用されています。



子育て施設に木のやすらぎをプラス、 安心・安全な環境づくりの実現に貢献しています。

2022年5月、東京都江東区住吉に「江東区こどもプラザ」がオープンしました。子ども家庭支援センターやこども図書館、地域交流スペースなど、さまざまな機能が集まった「18歳までのこどもや子育て世代・地域の皆様向けの複合施設」です。建物の正面にエコロッカの再生木材エア・ルーバーが採用されています。



 **エアウォール・エコロッカ株式会社**

営業拠点

●東日本営業グループ
〒106-0031 東京都港区西麻布2丁目24番11号
麻布ウエストビル
TEL 03-6419-3225 FAX 03-3797-5506

●西日本営業グループ
〒550-0005 大阪市西区西本町2丁目3番10号
西本町インテスビル
TEL 06-6533-1009 FAX 06-6533-1097

●北日本営業グループ
〒060-0003 北海道札幌市中央区北3条西1丁目2番地
サンワビル
TEL 011-212-8230 FAX 011-261-8651

ECOROCA[®]

EXCELLENT WOOD-PLASTIC COMPOSITES

(Vol.61 エコロッカ通信8月号)

豊かな可能性を秘めた

エコロジー新素材「エコロッカ」

「エコロッカ」は、リサイクル/未利用資源を100%利用した新時代のエコロジー建材です。木材とプラスチックそれぞれの優れた特性を兼ね備えた新しいタイプの「木材・プラスチック複合材（WPC：Wood-Plastic Composites）」として、デッキ材、ルーバー材、ウォール材などとして、公共施設を中心に、学校・福祉施設や商業施設、一般家庭などさまざまな場所で利用されています。

エコロッカが採用された物件のご紹介

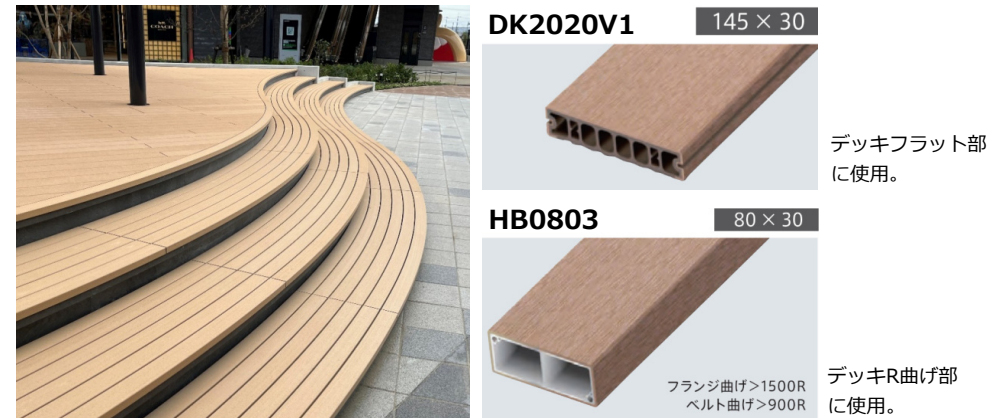
2022年10月に「ふかや花園プレミアム・アウトレット」が開業しました。自然豊かな深谷市及び埼玉県北西部の魅力と連携する「地域との共生」をキーワードとした商業施設です。2018年に先行して開業したふかや花園駅から徒歩3分とアクセスにも恵まれ、まさに地域と共生し、思い思いに楽しめる新たな情報発信・観光拠点となります。出店店舗のうち、埼玉県の名店を含む個性豊かな飲食・食物販店舗は充実の40店舗がオープンします。フードホール前の広場に設置しているデッキとパーゴラはエコロッカの再生木材を使用しています。曲線の設計とデッキに仕込んだ照明はそれ自体がアートのように見えます。



豊かな自然を感じる周辺環境と調和した施設デザイン



パーゴラには平行四辺形のルーバー材を使用している為、長方形のものよりも広く日陰を作ることができます。



 **エアウォータ・エコロッカ株式会社**
営業拠点

●東日本営業グループ
〒106-0031 東京都港区西麻布2丁目24番11号
麻布ウエストビル
TEL 03-6419-3225 FAX 03-3797-5506

●西日本営業グループ
〒550-0005 大阪市西区西本町2丁目3番10号
西本町インテスビル
TEL 06-6533-1009 FAX 06-6533-1097

●北日本営業グループ
〒060-0003 北海道札幌市中央区北3条西1丁目2番地
サンフビル
TEL 011-212-8230 FAX 011-261-8651

ECOROCA®

EXCELLENT WOOD-PLASTIC COMPOSITES

(Vol.63 エコロッカ通信10月号)

豊かな可能性を秘めた

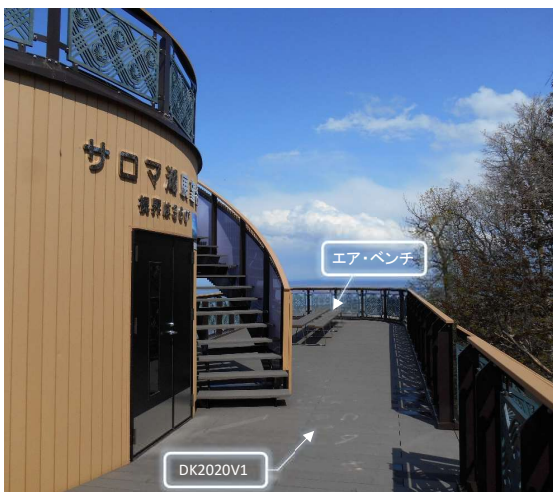
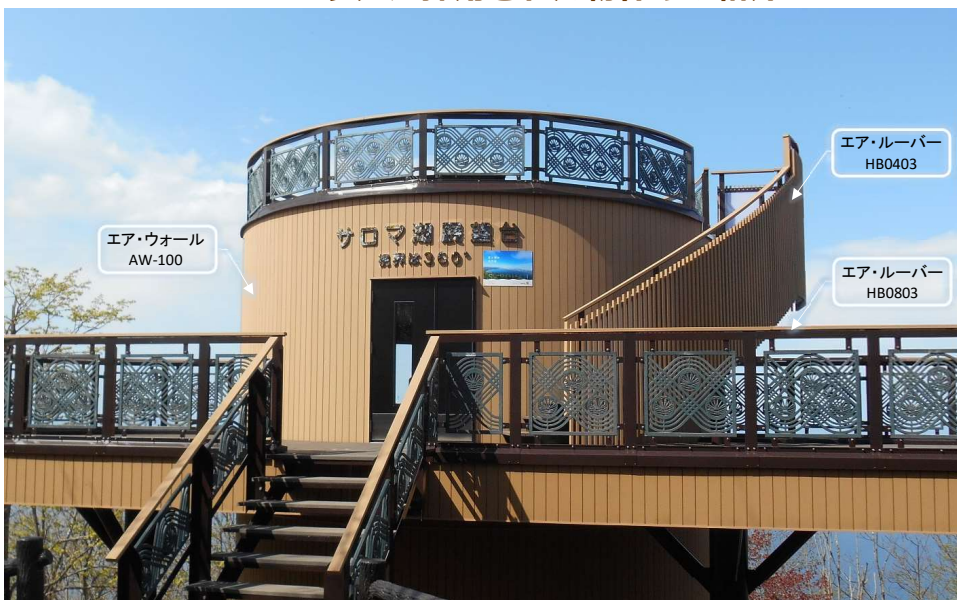
エコロジー新素材「エコロッカ」

「エコロッカ」は、リサイクル/未利用資源を100%利用した新時代のエコロジー建材です。

木材とプラスチックそれぞれの優れた特性を兼ね備えた新しいタイプの「木材・プラスチック複合材（WPC：Wood-Plastic Composites）」として、デッキ材、ルーバー材、ウォール材などとして、公共施設を中心に、学校・福祉施設や商業施設、一般家庭などさまざまな場所で利用されています。



エコロッカが採用された物件のご紹介



サロマ湖展望台

佐呂間町の幌岩山の山頂にある「サロマ湖展望台」は、サロマ湖の全景を一望できる場所として知られ、多くの観光客や登山客に親しまれています。今回、オープンから30年余りがたって施設の老朽化が進んだことから、初めての全面改修が行われました。

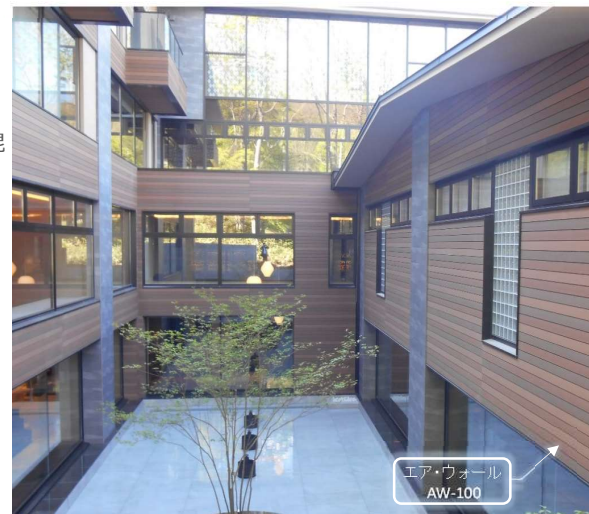
改修では、これまで天然木だった外壁や階段にエコロッカの再生木製品が多数採用されました。

美しくリニューアルした景観に注目が集まるとともに、耐久性の向上にも期待が寄せられています。

エコロッカの再生木材は、雪国北海道でも高性能が認められ、数多くの施設に採用されています。

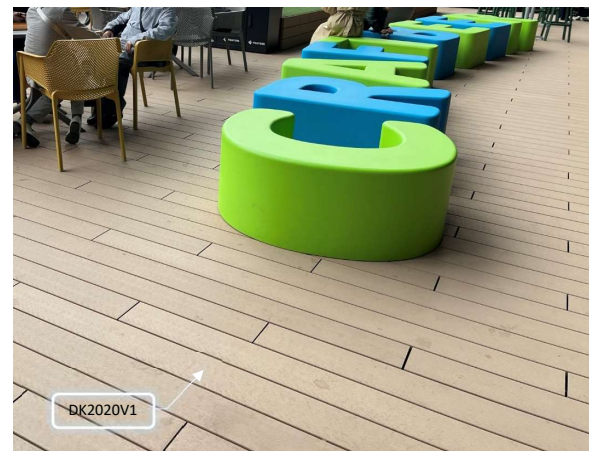
千歳市支笏湖温泉施設

全室から支笏湖を望むラグジュアリーホテルで、エコロッカのウォール材が壁面に使用されました。3色混合の色合いが、斬新な空間デザインを一層引き立たせています。



エスコンフィールド HOKKAIDO

2023年春オープンした「エスコンフィールド」施設内の、野球観戦しながら食事もできるデッキテラスや、部屋から野球観戦ができるホテルのプライベートデッキでもエコロッカのデッキ材が使用されています。



エアウォール・エコロッカ株式会社

営業拠点

●東日本営業グループ
〒106-0031 東京都港区西麻布2丁目24番11号
麻布ウエストビル
TEL 03-6419-3225 FAX 03-3797-5506

●西日本営業グループ
〒550-0005 大阪市西区西本町2丁目3番10号
西本町インテスビル
TEL 06-6533-1009 FAX 06-6533-1097

●北日本営業グループ
〒060-0003 北海道札幌市中央区北3条西1丁目2番地
サンワビル
TEL 011-212-8230 FAX 011-261-8651

「エコロッカ」は、リサイクル/未利用資源を100%利用した新時代のエコロジー建材です。
木材とプラスチックそれぞれの優れた特性を兼ね備えた新しいタイプの「木材・プラスチック複合材（WPC：Wood-Plastic Composites）」
として、デッキ材、ルーバー材、ウォール材などとして、公共施設を中心に、学校・福祉施設や商業施設、一般家庭などさまざまな場所で

エコロッカが採用された物件のご紹介 東京流通センターでエコロッカが採用されました

陸・海・空の物流の玄関口に位置する「東京流通センター」の「物流A棟」が2023年8月31日に竣工しました。地上7階建ての屋上駐車場の一角にある『屋上アメニティスペース/スカイテラス』はドライバーや従業員の皆様がくつろげる場所として設けられています。その憩いの場にエコロッカが採用されました。



豊富な形状のエア・ルーバー材を造作し、意匠性を高めます



●エア・ルーバー材を使用したテーブル・ベンチです。
テーブル、座面：HB1003、脚部：HB1003、HB0603 ディープグレー
●床材：DK2020V1 ブラウン



背もたれと座面：DK2020V1 ディープグレー
テーブルと脚部：
エア・ルーバー材 HB1003 ディープグレー



サークルベンチ：
天板：HB0503 ディープグレー
脚板：HB1503 ディープグレー



スクエアベンチ：
天板：DM1000 グレー
脚板：DK2020V1 グレー



ベンチ：
DM1000 ディープグレー



ベンチ：
DM1000 ディープグレー



●スクエアフェンス
●壁面：DK2020V1 ディープグレー

 **エアウォータ・エコロッカ株式会社**

営業拠点


●東日本営業グループ
〒106-0031 東京都港区西麻布2丁目24番11号
麻布ウエストビル
TEL 03-6419-3225 FAX 03-3797-5506

●西日本営業グループ
〒550-0005 大阪市西区西本町2丁目3番10号
西本町インテスビル
TEL 06-6533-1009 FAX 06-6533-1097

●北日本営業グループ
〒060-0003 北海道札幌市中央区北3条西1丁目2番地
サンワビル
TEL 011-212-8230 FAX 011-261-8651

お知らせ

総合カタログを改訂いたしました。【2023年11月版】
詳しくは下記URLからご覧ください。

 <https://ecoroca.com/catalog/>

