

ECOROCA®
EXCELLENT WOOD-PLASTIC COMPOSITES

エコロッカ通信
2021年 Vol.30~Vol.41

ECOROCA®
EXCELLENT WOOD-PLASTIC COMPOSITES

(Vol.30 エコロッカ通信1月号)

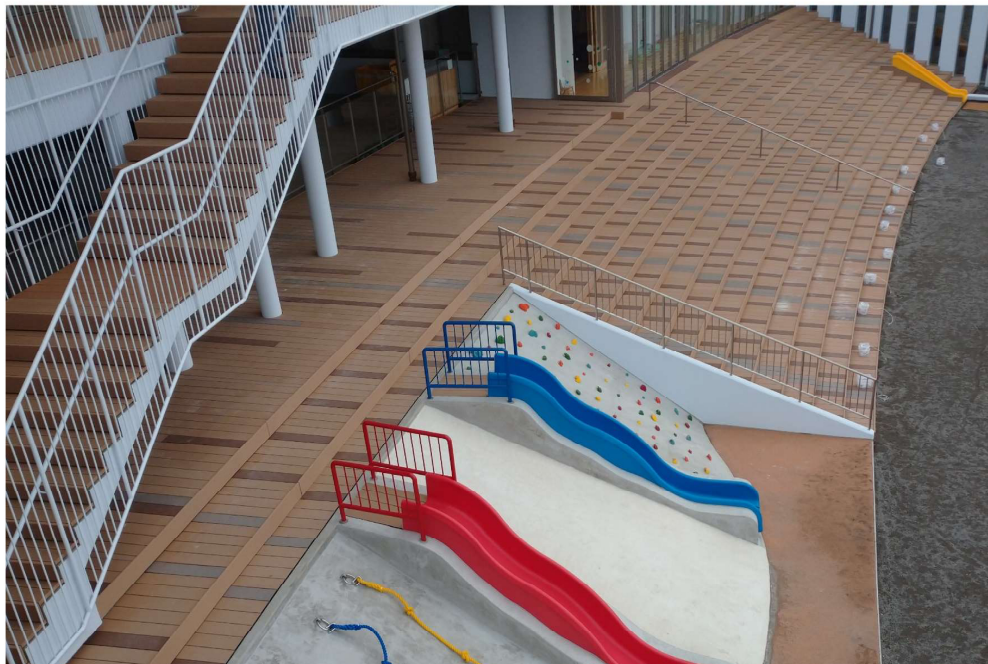
豊かな可能性を秘めた

エコロジー新素材「エコロッカ」

「エコロッカ」は、リサイクル/未利用資源を100%利用した新時代のエコロジー建材です。

木材とプラスチックそれぞれの優れた特性を兼ね備えた新しいタイプの「木材・プラスチック複合材（WPCR：Wood-Plastic Recycled Composites）」として、デッキ材、ルーバー材、ウォール材などとして、公共施設を中心に、学校・福祉施設や商業施設、一般家庭などさまざまな場所で利用されています。

エコロッカが採用された物件のご紹介 静岡県三島市 しらゆり幼稚園

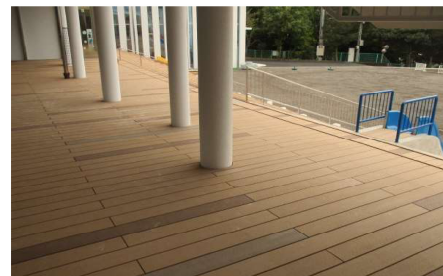


静岡県三島市にある学校法人鈴木学園 しらゆり幼稚園の園舎でエコロッカのデッキを採用いただきました。3色（ブラウン、グレー、サンディブラウン）のデッキ材をランダムに張り、子どもたちがワクワクするような遊び心のあるデザインになっております。

使用製品：DK-2020V2
ブラウン色、グレー色
サンディーブラウン色

子どもたちに安心・安全な環境を エコロッカが提供します

エコロッカは天然木材とは異なり、経年劣化によるトゲやささくれが発生することがありません。うっかりひっかかって素肌を傷つけたり、衣服が破ける心配がありません。さらに、帯電防止素材を配合しており、金属製の手すりが設置されている場所でも静電気が発生することがありません。繊細な子どもたちの安心・安全を第一に考えたデッキ材です。



公式Youtubeチャンネルを開設しました！

エコロッカ製品の魅力をお届けしていきますので是非ご覧ください。

Goodボタン、チャンネル登録お待ちしております😊

https://www.youtube.com/channel/UCD0E_iBFjImov-8i6Wl1NuA

ECOROCA 営業拠点

●東日本営業グループ
〒106-0031 東京都港区西麻布2丁目24番11号
麻布ウエストビル
TEL 03-6419-3225 FAX 03-3797-5506

●東日本営業グループ（長野）
〒381-0102 長野市若穂保科3340番地9
TEL 026-282-0033 FAX 026-282-0011

●西日本営業グループ
〒550-0005 大阪市西区西本町2丁目3番10号
西本町インテスビル
TEL 06-6533-1009 FAX 06-6533-1097

●北海道営業グループ
〒060-0003 北海道札幌市中央区北3条西1丁目2番地
サンワビル
TEL 011-281-5384 FAX 011-261-8651

「エコロッカ」は、リサイクル/未利用資源を100%利用した新時代のエコロジー建材です。

木材とプラスチックそれぞれの優れた特性を兼ね備えた新しいタイプの「木材・プラスチック複合材（WPRC：Wood-Plastic Recycled Composites）」として、デッキ材、ルーバー材、ウォール材などとして、公共施設を中心に、学校・福祉施設や商業施設、一般家庭などさまざまな場所で利用されています。

新商品のご紹介 タカショー製品の取扱いを開始しました

エバーアートウッド ルーバー

さまざまな木の表情を忠実に再現したアルミ材。耐候性、耐久性に優れ、腐ることもなく、変色しにくいので、美しい表情を末長くお楽しみいただけます。

耐久性

耐候性と耐久性に優れたアルミ型材を使用。さらに紫外線に強く変色しづらい特殊シートをラッピング。安心の「5年保証」でシートの著しい変色・はがれが保証されています。

促進耐候性試験結果



67色の豊富なカラーバリエーション

デザイナーや設計者の皆様にイメージの幅を広げただけ、シーン、スタイルに応じた67色のカラーバリエーションをご用意。お好みに合わせてお選びいただけるラインアップです。



ECOROCA 営業拠点

●東日本営業グループ
〒106-0031 東京都港区西麻布2丁目24番11号
麻布ウエストビル
TEL 03-6419-3225 FAX 03-3797-5506

●東日本営業グループ（長野）
〒381-0102 長野市若穂保科3340番地9
TEL 026-282-0033 FAX 026-282-0011

●西日本営業グループ
〒550-0005 大阪市西区西本町2丁目3番10号
西本町インテスビル
TEL 06-6533-1009 FAX 06-6533-1097

●北海道営業グループ
〒060-0003 北海道札幌市中央区北3条西1丁目2番地
サンワビル
TEL 011-281-5384 FAX 011-261-8651

エバーエコウッド・エバーアートウッド フェンス

デッキ床上に設置が可能で、デッキ手摺として使用できるフェンス。ラティス、スクエア、縦格子、横板などの多彩な格子状の中から、お住まいのテイストやお庭のスタイルに合ったものをお選びいただけます。フェンス高さ最大1800mmと、目隠しとしても使用できます。

エバーエコウッドシリーズは4色、エバーアートウッドシリーズは12色と豊富なカラーバリエーションをご用意しております。

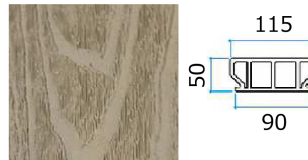


エバーエコウッド リアル

人工木デッキ表面にこだわりの木目柄を施すことで、天然木のような風合いを持つデッキ材。1枚1枚異なる色差を持ち、自然な表情が生まれます。

繊細で美しい天然木の自然な風合いを再現

人工木デッキ表面に凹凸加工を加え木目の風合いを再現。より本物に近い触り心地を追求して天然木のぬくもりを創り出しました。



1枚1枚異なる色合いで豊かな陰影感を表現

製造工程で意図的に色ムラを作ることで、従来の人口木デッキとは卓越した陰影感を表現。



優しいぬくもりを感じるカラーバリエーション

自然な風合いが魅力の色展開は、どんな場所にも優しく溶け込みます。



製品の詳細はホームページをご覧ください



エバーアートウッドルーバー

<https://ecoroca.com/struct/wp-content/uploads/8da537d741cb1a6bf1834fb655c8625b.pdf>

エバーエコウッド・エバーアートウッドフェンス

<https://ecoroca.com/struct/wp-content/uploads/2efad12afd62cf6eb3f0fbb91cdc738a.pdf>

「エコロッカ」は、リサイクル/未利用資源を100%利用した新時代のエコロジー建材です。
木材とプラスチックそれぞれの優れた特性を兼ね備えた新しいタイプの「木材・プラスチック複合材（WPC：Wood-Plastic Composites）」として、デッキ材、ルーバー材、ウォール材などとして、公共施設を中心に、学校・福祉施設や商業施設、一般家庭などさまざまな場所で利用されています。

エコロッカ再生木材で作られた階段のご紹介



高品質な素材で階段を設計します。

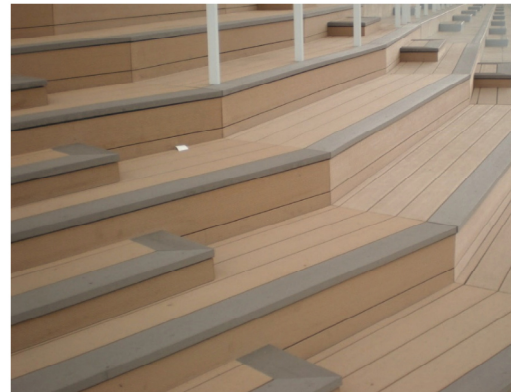
ステップのデザインを工夫することにより、仕上げのイメージが変えられます。



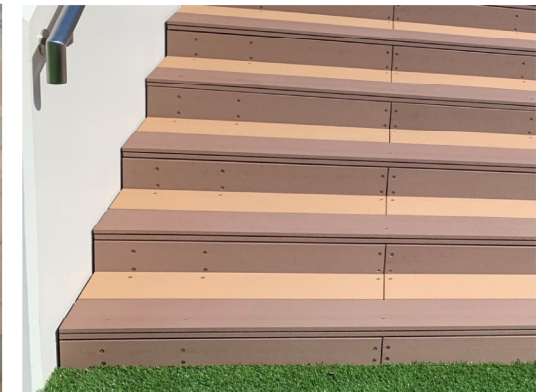
- ・幕板勝ち仕様、サイドスリット無
- ・踏板Gr色、段鼻D-Gr色、幕板Gr色



- ・幕板勝ち仕様、サイドスリット有
- ・踏板Sb色、段鼻Sb色、幕板Br色



- ・幕板負け仕様、サイドスリット無
- ・踏板Sb色、段鼻Gr色、幕板Sb色



- ・幕板負け仕様、サイドスリット有
- ・踏板Sb色、段鼻Br色、幕板Br色

階段は高低差のある場所への移動を行うための構造物であり、人間の足で昇降可能な高さをもつ、いくつもの水平な段に分割されています。一部の建物にとって、不可欠な部分です。

エコロッカ再生木材で作られた階段は建物の外部にあり、当然外気にも開放されています。安全性と耐久性を確保するとともに、階段のパーツを変えることによって、多様なデザインへ展開出来ます。

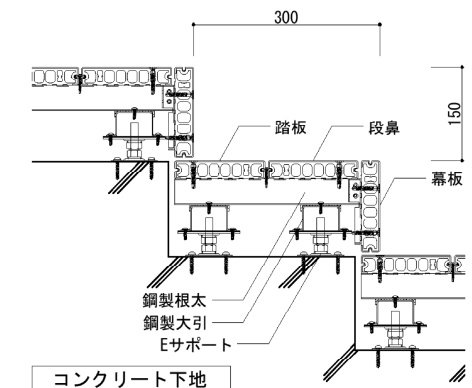
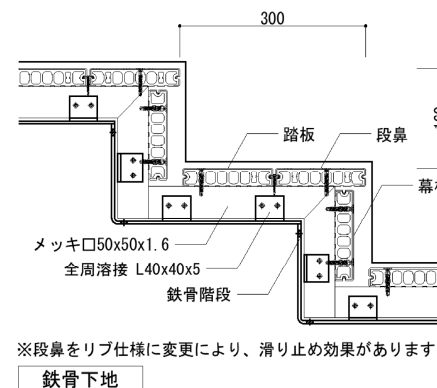
ECOROCA 営業拠点

●東日本営業グループ（東京）
〒106-0031 東京都港区西麻布2丁目24番11号
麻布ウエストビル
TEL 03-6419-3225 FAX 03-3797-5506

●西日本営業グループ
〒550-0005 大阪市西区西本町2丁目3番10号
西本町インテスビル
TEL 06-6533-1009 FAX 06-6533-1097

●東日本営業グループ（長野）
〒381-0102 長野市若穂保科3340番地9
TEL 026-282-0033 FAX 026-282-0011

●北海道営業グループ
〒060-0003 北海道札幌市中央区北3条西1丁目2番地
サンビル
TEL 011-281-5384 FAX 011-261-8651



ECOROCA®

EXCELLENT WOOD-PLASTIC COMPOSITES

(Vol.33 エコロッカ通信4月号)

豊かな可能性を秘めた

エコロジー新素材「エコロッカ」

「エコロッカ」は、リサイクル/未利用資源を100%利用した新時代のエコロジー建材です。

木材とプラスチックそれぞれの優れた特性を兼ね備えた新しいタイプの「木材・プラスチック複合材 (WPRC : Wood-Plastic Recycled Composites)」として、デッキ材、ルーバー材、ウォール材などとして、公共施設を中心に、学校・福祉施設や商業施設、一般家庭などさまざまな場所で利用されています。

新商品のご紹介

BIO FURNITURE ECOROCA Edition



BIO FURNITURE ECOROCA Editionは外部空間デザインのフロムトゥとエコロッカとのコラボレーションベンチです。フロムトゥの生み出すデザイン性の高いベンチに、エコロッカの製品を加えることで意匠性に富んだベンチを設計可能に、お客様のニーズにかなう新しいベンチが誕生しました。

カタログはエコロッカホームページからダウンロードいただけます。

<https://ecoroca.com/catalog/>

ECOROCA 営業拠点

●東日本営業グループ

〒106-0031 東京都港区西麻布2丁目24番11号
麻布ウエストビル
TEL 03-6419-3225 FAX 03-3797-5506

●西日本営業グループ

〒550-0005 大阪市西区西本町2丁目3番10号
西本町インテスビル
TEL 06-6533-1009 FAX 06-6533-1097

●東日本営業グループ (長野)

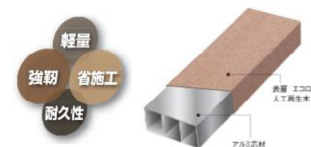
〒381-0102 長野市若穂保科3340番地9
TEL 026-282-0033 FAX 026-282-0011

●北日本営業グループ

〒060-0003 北海道札幌市中央区北3条西1丁目2番地
サンワビル
TEL 011-212-8230 FAX 011-261-8651

木の温もりを感じさせる質感で 癒しの空間を生み出します

ベンチには天然木の質感の表層と、アルミ芯材を一体化したエア・ルーバーを使用しております。軽量で強靱、耐久性に優れており、長時間美しくご使用いただけます。スタンダードなベンチから、コーナーベンチ、自由にレイアウトができるサークルベンチなど、全17種類を取り揃えております。カラーバリエーションは脚部と座部の各4色、全16通りの組合せをご用意しております。



CIRCLE BENCH

CIRCLE BENCHは樹木の周りを囲んだり、人の集まる場所で組み合わせを替えて設置することで、街に潤いと賑わいをつくりだします。



STANDARD BENCH

STANDARD BENCHは3人掛けサイズのベンチです。飽きの来ないスタンダードなデザインと、長く使える高い耐久性、使い終えた後も再利用できる素材選び、廃品から再生した素材の利用など、環境に配慮したシリーズです。



COM BENCH

COM BENCHは2人掛けのベンチです。手摺部分を幅広にすることで、ちょっとしたものを置くことができます。一息つき、ホッとする場所をつくりだします。

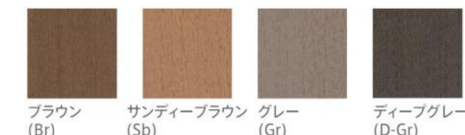
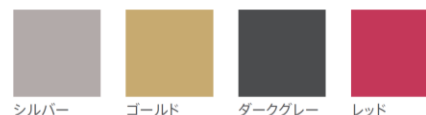


カラーバリエーション

脚部：スチールステンシエルFT塗装

座部：エア・ルーバー

*オプション色



「エコロッカ」は、リサイクル/未利用資源を100%利用した新時代のエコロジー建材です。

木材とプラスチックそれぞれの優れた特性を兼ね備えた新しいタイプの「木材・プラスチック複合材 (WPCR: Wood-Plastic Recycled Composites)」として、デッキ材、ルーバー材、ウォール材などとして、公共施設を中心に、学校・福祉施設や商業施設、一般家庭などさまざまな場所で利用されています。

サークルベンチのご紹介

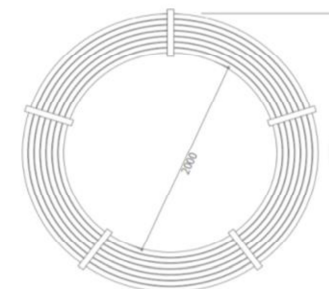


エコロッカのベンチはレイアウトが自由で、R曲げに対応しているため、外観を思い通りにデザインできます。エア・ルーバーを使用しており、天然木の風合いをもちつつ、耐久性・耐候性に優れ、長期間美しくご使用いただけます。規格ベンチの『BIO FURNITURE ECOROCA Edition』、自由な曲げ加工で座板ユニットを加工できる『エア・ベンチ』の2つのタイプをご用意しております。

自由度の高いデザインで 憩いの空間を演出します

BIO FURNITURE ECOROCA Edition

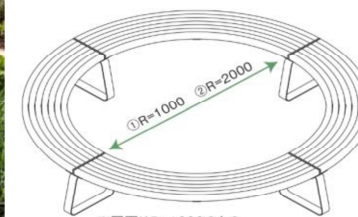
ユニバーサルデザインの理念を基本とした『BIO FURNITURE ECOROCA Edition』。樹木の周りを囲んだり、人の集まる場所で組み合わせを替えて設置することで街に潤いと賑わいをつくりだします。



CCB-201AL-E

エア・ベンチ

圧倒的な木質感を持ちながら、耐久性、難燃性に優れた『エア・ベンチ』。自由設計なので、直線・R曲げ・単独・連続など外観デザインを思い通りにアレンジいただけます。



※図面はR=1000のもの

ECOROCA 営業拠点

●東日本営業グループ

〒106-0031 東京都港区西麻布2丁目24番11号
麻布ウエストビル
TEL 03-6419-3225 FAX 03-3797-5506

●西日本営業グループ

〒550-0005 大阪市西区西本町2丁目3番10号
西本町インテスビル
TEL 06-6533-1009 FAX 06-6533-1097

●東日本営業グループ(長野)

〒381-0102 長野市若穂保科3340番地9
TEL 026-282-0033 FAX 026-282-0011

●北日本営業グループ

〒060-0003 北海道札幌市中央区北3条西1丁目2番地
サンワビル
TEL 011-212-8230 FAX 011-261-8651

製品の詳細はホームページをご覧ください



カタログはホームページからダウンロードいただけます。

📄 <https://ecoroca.com/catalog/>

過去のエコロッカ通信もぜひご覧ください😊

📄 <https://ecoroca.com/news/>

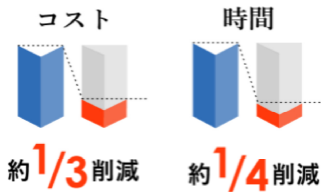
「エコロッカ」は、リサイクル/未利用資源を100%利用した新時代のエコロジー建材です。
木材とプラスチックそれぞれの優れた特性を兼ね備えた新しいタイプの「木材・プラスチック複合材（WPC：Wood-Plastic Composites）」として、デッキ材、ルーバー材、ウォール材などとして、公共施設を中心に、学校・福祉施設や商業施設、一般家庭などさまざまな場所で利用されています。

エア・ウォーターグループ事業のご紹介

ドローンを使った建物や公共インフラの点検が注目を浴びてきています。

従来であれば、点検時に足場を組み立てたり、作業車を導入したりと大掛かりな準備が必要のため、その業務にかかる時間とコストが非常に多く、また作業員の安全性にも非常に高いリスクがありました。しかし、ドローンを使用した点検を行えば、高所部分、狭小空間など、これまで点検できなかった場所の点検ができるほか、点検にかかる時間やコストを大幅に削減できるなど、その大きな効果が期待されています。

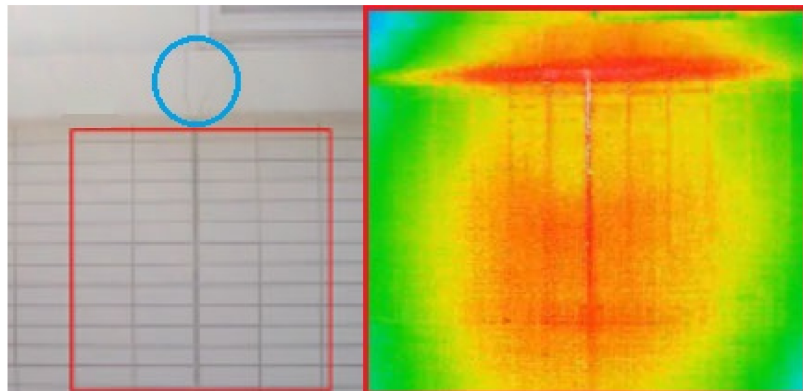
コストと時間を大幅カット 幅広い点検/調査用途に対応！



ビル・マンション / 公共インフラ
橋梁、ダム、風力発電、下水道
工事記録、道路交通 / 屋内設備点検
産業プラント / 太陽光パネル
高圧線、送電網、基地局
工事記録、道路交通 など

◆外壁点検

建物の外壁を光学ズームが可能なカメラにより、クラックの有無等の目視点検が可能です。赤外線カメラにより、肉眼や一般的なカメラでは気づけない温度差を可視化、破損を発見します。壁の傷みや補修部分の素材の違いなどは温度差の原因となるものにより、撮影した写真は赤・黄・緑などの色で表示されます。色の違いにより異変や異常を発見することができます。



都内にあるA社様のビルについて、ドローンで外壁調査しました。
青い丸部：光学ズームカメラにより、クラック多数発見。乾燥収縮によるものと考えられます。
赤い枠部：赤外線カメラにより、温度差が生じていることが発見。
ひび割れや、水分の侵入に伴い、外壁躯体に浮きが生じている可能性が高いと考えられます。

屋内点検から屋外点検まで対応

ドローン点検なら、足場や作業車は不要！高所、狭小空間も点検可能！

◆狭小空間点検

従来のドローンでは、建物や設備の外観を点検することはできましたが、人が入れない建物の隙間部、煙突や配管などの狭小空間の内部点検は不可能でした。そして、GPS電波の届かない施設や設備の内部を飛行することが困難でした。当社の点検サービスでは、非GPS環境下でも飛行可能な最新ドローン「ELIOS2」を活用し、複雑な狭小空間でも安全で安定したドローン点検が可能になりました。7つもの各種センサー、真上と真下も撮影可能な4Kカメラ、赤外線カメラ、高輝度LEDライトも搭載しているので、品質の高い画像データを取得することができます。また、足場やロープアクセスが可能な設備でも、ドローンで1次点検をすることにより精密点検が必要な個所が事前に特定できるため、余計な足場を組む必要がなくなり、大幅に時間とコストをカットすることができます。



機体直径40cm、保護フレーム構造
点検対象に極めて接近し、撮影可能です。



高性能な4Kカメラ搭載、ガードを映さない構造
点検対象の状態がはっきり観察可能です。

◆その他点検

【公共インフラ】

危険地帯や近づくことが困難な場所の点検も安全に短時間で実施可能です。

【水中点検】

水や海水がある環境下でも水中ドローンで確認できます。

例：船舶の船底調査、
埋設排水管の状態確認、
ダムや水門での劣化確認



◆作業風景



☎ 問合せ担当窓口：中山 電話番号：03-6419-3225 携帯番号：080-5588-6359

ECOROCA 営業拠点

●東日本営業グループ（東京）
〒106-0031 東京都港区西麻布2丁目24番11号
麻布ウエストビル
TEL 03-6419-3225 FAX 03-3797-5506

●東日本営業グループ（長野）
〒381-0102 長野市若穂保科3340番地9
TEL 026-282-0033 FAX 026-282-0011

●西日本営業グループ
〒550-0005 大阪市西区西本町2丁目3番10号
西本町インテスビル
TEL 06-6533-1009 FAX 06-6533-1097

●北日本営業グループ
〒060-0003 北海道札幌市中央区北3条西1丁目2番地
サンワビル
TEL 011-212-8230 FAX 011-261-8651

「エコロッカ」は、リサイクル/未利用資源を100%利用した新時代のエコロジー建材です。
木材とプラスチックそれぞれの優れた特性を兼ね備えた新しいタイプの「木材・プラスチック複合材 (WPC : Wood-Plastic Composites)」として、デッキ材、ルーバー材、ウォール材などとして、公共施設を中心に、学校・福祉施設や商業施設、一般家庭などさまざまな場所で利用されています。

エア・ウォーター・エコロッカWebショップのご紹介

この度、エア・ウォーター・エコロッカWebショップを開業いたしました。
お客様がお気軽にご注文できるインターネットを利用したWeb受注システムです。この新しいシステムからご注文をしますと、注文した後の情報(配送状況や注文内容の確認・納期・運送料金など)がご自分のタイミングで確認することができます。

ホームページトップ画面右上の「ECOROCAWebショップ」からWeb注文システムに入れます。



Webショップ画面に直接アクセスするには下記URLから入れます。

 <https://ecoroca-onlineshop.com/>

注文システムに関するご質問等に関しましては、営業部 営業企画グループ 牧野嶋 (03-6419-3225) 宛にお問い合わせ下さい。

ECOROCA 営業拠点

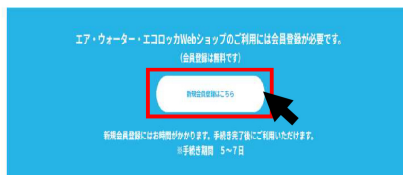
- 東日本営業グループ (東京)
〒106-0031 東京都港区西麻布2丁目24番11号
麻布ウエストビル
TEL 03-6419-3225 FAX 03-3797-5506
- 東日本営業グループ (長野)
〒381-0102 長野市若穂保科3340番地9
TEL 026-282-0033 FAX 026-282-0011
- 西日本営業グループ
〒550-0005 大阪市西区西本町2丁目3番10号
西本町インテスビル
TEL 06-6533-1009 FAX 06-6533-1097
- 北日本営業グループ
〒060-0003 北海道札幌市中央区北3条西1丁目2番地
サンワビル
TEL 011-212-8230 FAX 011-261-8651

エア・ウォーター・エコロッカWebショップのご利用には会員登録が必要です。
(会員登録は無料でご登録いただけます。)

◆会員登録

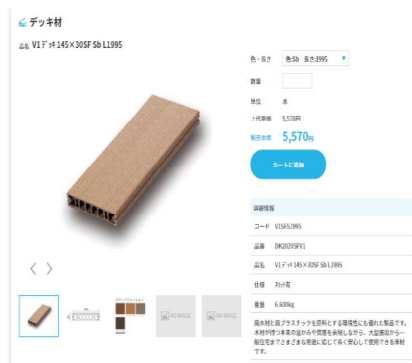
Webショップのトップ画面下にある「新規会員登録はこちら」から登録画面に入れます。必要な情報を入力して、ご利用規約に同意後入力画面をご確認いただき、ご登録となります。

※新規会員登録からご利用いただくまでに手続き期間が5日~7日ほどお時間がかかります。



◆商品詳細

商品の詳細は「詳細を見る」をクリックすると、詳細が見れます。



詳細には商品の単価、詳細情報、断面図、カラーバリエーションなどが掲載されています。

◆商品検索

左側のメニュー部分の「商品一覧」から該当する商品をクリックまたは「検索」の「カテゴリ」から検索できます。



さらに詳しく検索したい場合は、コード、品番、品名、仕様や色・長さを選び商品を絞り込むことができます。



◆商品購入

注文内容を確認して「注文ボタン」をクリックするとお客様情報入力画面に移り、物件・納入先住所・配送車両・希望納品日時などをご記入いただけます。



ECOROCA®

EXCELLENT WOOD-PLASTIC COMPOSITES

(Vol.37 エコロッカ通信8月号)

豊かな可能性を秘めた

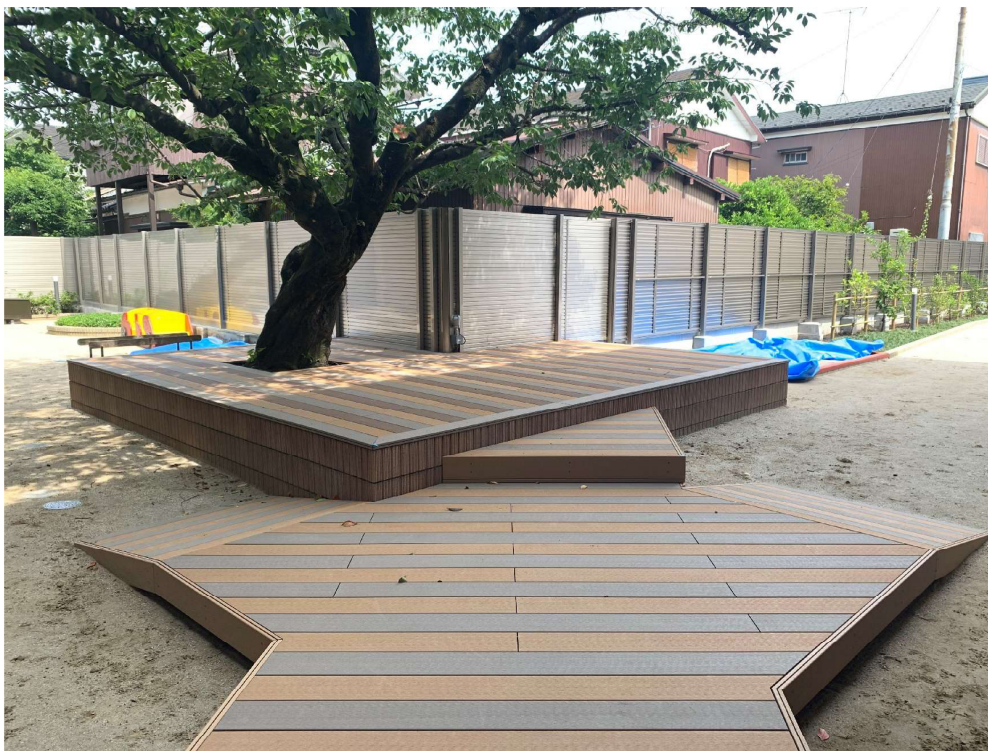
エコロジー新素材「エコロッカ」

「エコロッカ」は、リサイクル/未利用資源を100%利用した新時代のエコロジー建材です。

木材とプラスチックそれぞれの優れた特性を兼ね備えた新しいタイプの「木材・プラスチック複合材（WPC：Wood-Plastic Composites）」として、デッキ材、ルーバー材、ウォール材などとして、公共施設を中心に、学校・福祉施設や商業施設、一般家庭などさまざまな場所で

エコロッカが採用された物件のご紹介 さくらの木保育園でエコロッカが採用されました

過去10年間に500件以上の幼稚園・保育園施設でエコロッカが採用されています！



保育園のシンボルである桜の木のまわりにエコロッカのデッキが設置されました。カラフルな色とクリエイティブな形で子ども達自ら遊びを考えられる環境を整え、体いっぱい動かせる場所です。2021年7月にリニューアルされました。

物件：さくらの木保育園
所在地：神奈川県川崎市中原区下小田中1-11-1
使用面積：約150㎡
使用材料：デッキ材 DK2020F V1
色：ブラウン・サンディーブラウン・グレー



子供たちが安心・安全な環境で過ごしています。

人工再生木材はトゲやささくれが発生せず、塩素や重金属等の有害物質を含まない安心素材です。また、経年による変色も少なく建物の美観を保持します。採用されたデッキ材は防電性能（エコロッカ特許技術）が標準設定されていますので、静電気による冬の嫌なパチパチ現象が起こりません。



1F教室側ベランダ



庭園手洗い場



2F階段(子供の体に合わせた高さ)

ECOROCA 営業拠点

●東日本営業グループ（東京）
〒106-0031 東京都港区西麻布2丁目24番11号
麻布ウエストビル
TEL 03-6419-3225 FAX 03-3797-5506

●東日本営業グループ（長野）
〒381-0102 長野市若穂保科3340番地9
TEL 026-282-0033 FAX 026-282-0011

●西日本営業グループ
〒550-0005 大阪市西区西本町2丁目3番10号
西本町インテスビル
TEL 06-6533-1009 FAX 06-6533-1097

●北日本営業グループ
〒060-0003 北海道札幌市中央区北3条西1丁目2番地
サンワビル
TEL 011-212-8230 FAX 011-261-8651

「エコロッカ」は、リサイクル/未利用資源を100%利用した新時代のエコロジー建材です。
木材とプラスチックそれぞれの優れた特性を兼ね備えた新しいタイプの「木材・プラスチック複合材 (WPC : Wood-Plastic Composites)」として、デッキ材、ルーバー材、ウォール材などとして、公共施設を中心に、学校・福祉施設や商業施設、一般家庭などさまざまな場所で利用されています。

エコロッカが採用された物件のご紹介 デッキス東京ビーチでエコロッカが採用されました

1996年7月にオープンした「デッキス東京ビーチ」は台場エリアに建てられた最初の大型商業施設です。名称の由来は「船の甲板を模したウッドデッキ張りのオープンテラス」です。

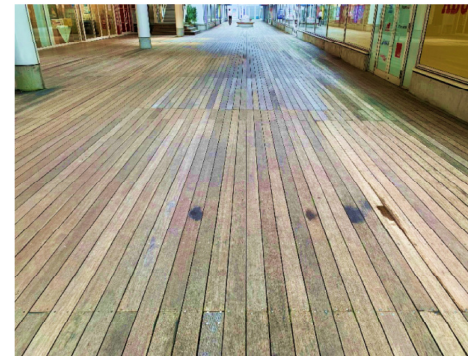
建物の一部区画がログテラス風のオープンデッキとなっており、潮風やレインボーブリッジなど周囲の景色を感じ取ることができます。

東京湾を一望できる3階シーサイドデッキには、内照式アートスポット「ODAIBA」を中心とした「シーサイドテラス」が開設され、シェアテーブルや植栽がおかれ、ゆっくりとくつろげる空間が広がっています。

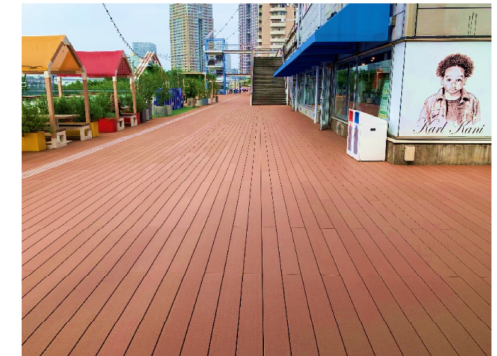


高耐候性能が建物と景観を美しく保ちます。

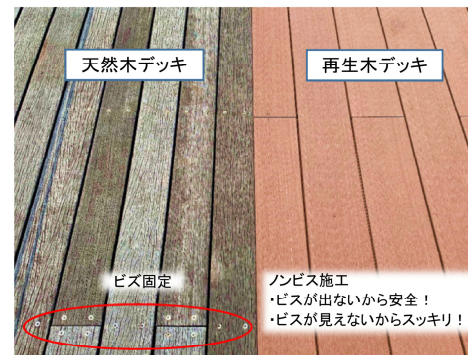
エコロッカの高機能デッキ DK2020Vシリーズ 耐水性・高耐候・防電対策



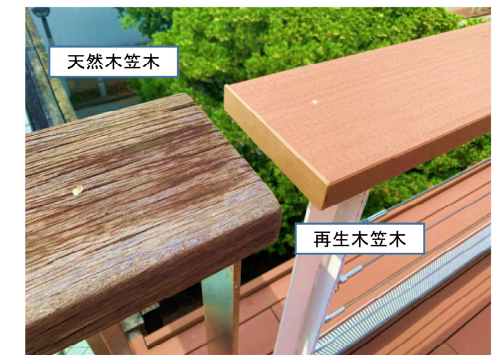
従来の天然木デッキ
変色、劣化、腐食が起きています。



エコロッカの人工再生木デッキ
吸水変形が起こらない、経年による変色が少ない、すり足歩行でも静電気を感しません。



従来のデッキとリフォームしたデッキのジョイント部が実際に見られます。従来の天然木デッキはすべてビス固定施工、再生木デッキはノンビス施工です。



天然木筵木は、時が経つとひび割れてしまい、ささくれの心配がありますが、エア・ルーバー材ならそのような心配はありません。

もともと設置されていた天然木のシーサイドデッキは経年により劣化と腐食が起こり、今年2500㎡のリフォーム工事が計画され、エコロッカの人工再生木デッキが採用されました。
潮風と日照が強い海辺で、エコロッカの高機能Vデッキ「DK2020」がシーサイドテラスの魅力がよみがえりました。(写真で使用したデッキ材はDK2020V2 ブラウン色)

ECOROCA 営業拠点

●東日本営業グループ (東京)
〒106-0031 東京都港区西麻布2丁目24番11号
麻布ウエストビル
TEL 03-6419-3225 FAX 03-3797-5506

●東日本営業グループ (長野)
〒381-0102 長野市若穂保科3340番地9
TEL 026-282-0033 FAX 026-282-0011

●西日本営業グループ
〒550-0005 大阪市西区西本町2丁目3番10号
西本町インテスビル
TEL 06-6533-1009 FAX 06-6533-1097

●北日本営業グループ
〒060-0003 北海道札幌市中央区北3条西1丁目2番地
サンワビル
TEL 011-212-8230 FAX 011-261-8651

ECOROCA®

EXCELLENT WOOD-PLASTIC COMPOSITES

(Vol.39 エコロッカ通信10月号)

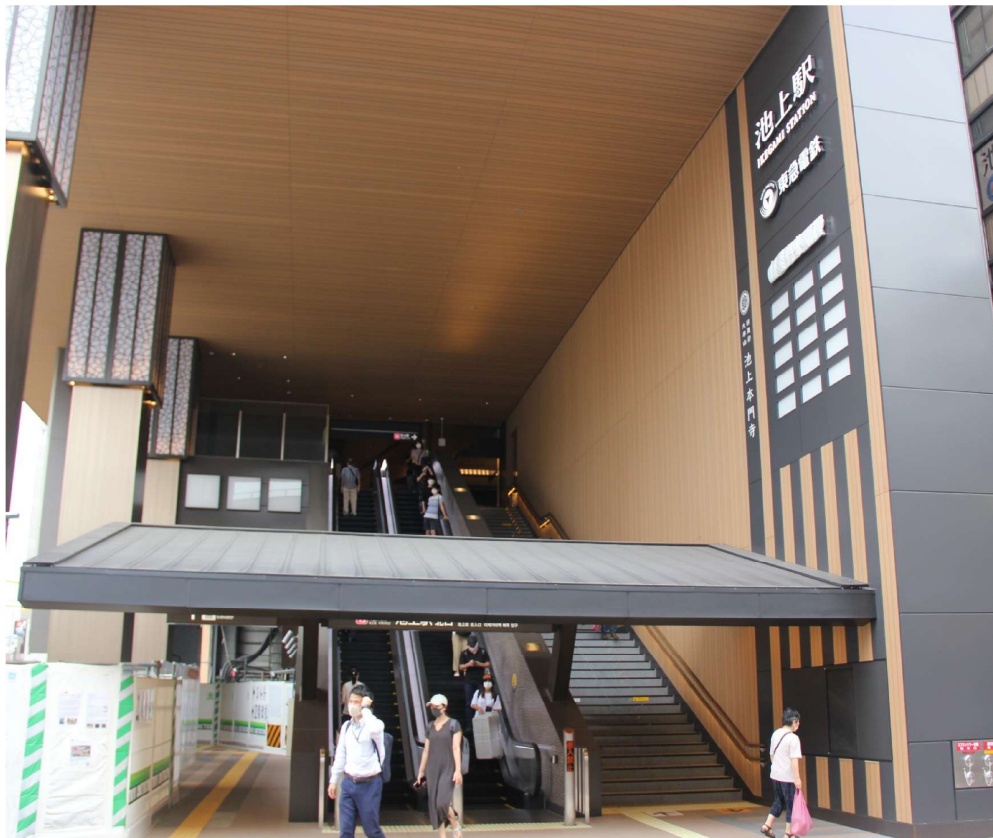
豊かな可能性を秘めた

エコロジー新素材「エコロッカ」

「エコロッカ」は、リサイクル/未利用資源を100%利用した新時代のエコロジー建材です。

木材とプラスチックそれぞれの優れた特性を兼ね備えた新しいタイプの「木材・プラスチック複合材（WPC：Wood-Plastic Composites）」として、デッキ材、ルーバー材、ウォール材などとして、公共施設を中心に、学校・福祉施設や商業施設、一般家庭などさまざまな場所で

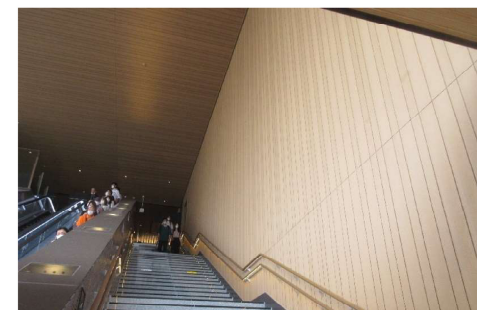
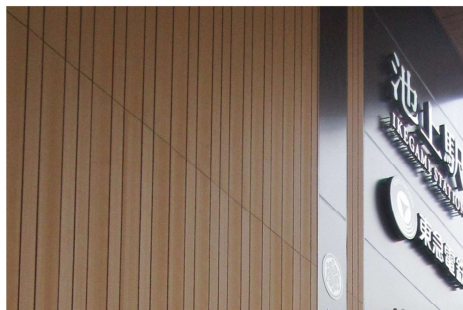
エコロッカが採用された物件のご紹介 東急池上線池上駅北口でエコロッカが採用されました



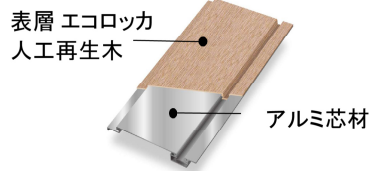
東急池上線の池上駅は池上本願寺へのアクセス駅として知られています。1922年(大正11年)に開業した池上駅は、木造平屋の駅舎を橋上駅舎化し、駅の上階の駅ビル工事が行われ、建て替えた駅は2020年に開業、商業施設のエトモ池上は2021年3月30日オープンしました。駅北口の壁と軒天井にエコロッカのエア・ウォールが採用されました。この商品は、環境を汚染するハロゲン成分や有害な重金属類（カドミウム・鉛・六価クロム・水銀・セレン等）が含まれていないので、安全安心な社会の実現に貢献しています。

エコロッカは、あなたの街の景観を高めます

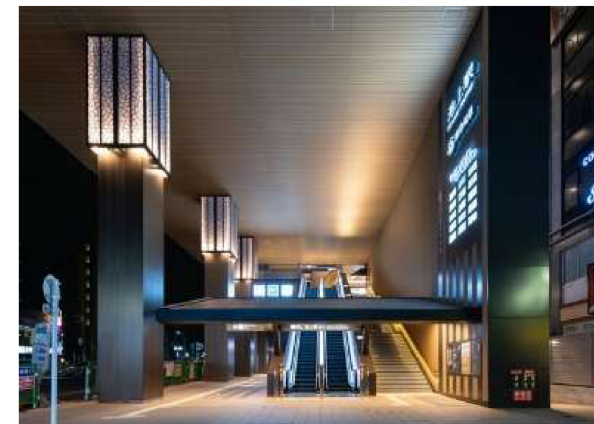
採用されました製品エア・ウォールはアルミ芯材と表層にエコロッカ人工再生木材を使用した外装材です。軽量かつ強靱で耐候性に優れ、経年による変色の心配がほとんどありません。



使用商品



物件：東急池上線池上駅
所在地：東京都大田区池上6-3-10
使用面積：約600㎡
使用材料：エア・ウォール
色：サンディーブラウン



みなとモデル二酸化炭素削減認定制度

木材製品展示会

& uni4m FOREST-SCHOOL SEMINAR

11月25日(Thu)

エコロッカが出展します。
ご来場お待ちしております。

展示会の詳しいご案内はこちら <http://news.uni4m.or.jp/?p=3688>

ECOROCA 営業拠点

●東日本営業グループ（東京）
〒106-0031 東京都港区西麻布2丁目24番11号
麻布ウエストビル
TEL 03-6419-3225 FAX 03-3797-5506

●東日本営業グループ（長野）
〒381-0102 長野市若穂保科3340番地9
TEL 026-282-0033 FAX 026-282-0011

●西日本営業グループ
〒550-0005 大阪市西区西本町2丁目3番10号
西本町インテスビル
TEL 06-6533-1009 FAX 06-6533-1097

●北日本営業グループ
〒060-0003 北海道札幌市中央区北3条西1丁目2番地
サンワビル
TEL 011-212-8230 FAX 011-261-8651

ECOROCA®

EXCELLENT WOOD-PLASTIC COMPOSITES

(Vol.40 エコロッカ通信11月号)

豊かな可能性を秘めた

エコロジー新素材「エコロッカ」

「エコロッカ」は、リサイクル/未利用資源を100%利用した新時代のエコロジー建材です。

木材とプラスチックそれぞれの優れた特性を兼ね備えた新しいタイプの「木材・プラスチック複合材（WPC：Wood-Plastic Composites）」として、デッキ材、ルーバー材、ウォール材などとして、公共施設を中心に、学校・福祉施設や商業施設、一般家庭などさまざまな場所で

エコロッカが採用された病院のご紹介 多くの病院でエコロッカが採用されました

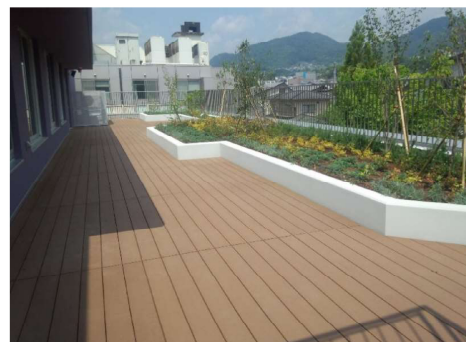
冬に多くの方が悩まされる静電気。ドアや手すり、エレベーターのボタンなどに触れる時に静電気が起こる事があります。これは体にたまった静電気が一気に放出されるため起こる現象です。エコロッカのデッキ材「DK2020V」は独自の帯電防止法を開発し特許も取得。芯層部の導電性により静電気の発生を抑えます。また、木の質感を損なわず害虫の心配もありませんので安心・安全にご使用いただけます。多くの病院で屋上やテラス、中庭などにエコロッカが使われています。



福島県内某医科大学医療センター 屋上デッキ

木の質感を持ち、長く安心して使用できる床材

医療を支える病院で快適で安全な療養環境を提供しています。



長野県内某病院 屋上デッキ



茨城県内某病院 屋上デッキ



埼玉県内某病院 中庭デッキ



奈良県生駒市立病院 中庭デッキ

ECOROCA 営業拠点

●東日本営業グループ（東京）
〒106-0031 東京都港区西麻布2丁目24番11号
麻布ウエストビル
TEL 03-6419-3225 FAX 03-3797-5506

●東日本営業グループ（長野）
〒381-0102 長野市若穂保科3340番地9
TEL 026-282-0033 FAX 026-282-0011

●西日本営業グループ
〒550-0005 大阪市西区西本町2丁目3番10号
西本町インテスビル
TEL 06-6533-1009 FAX 06-6533-1097

●北日本営業グループ
〒060-0003 北海道札幌市中央区北3条西1丁目2番地
サンワビル
TEL 011-212-8230 FAX 011-261-8651

ECOROCA[®]

EXCELLENT WOOD-PLASTIC COMPOSITES

(Vol.41 エコロッカ通信12月号)

豊かな可能性を秘めた

エコロジー新素材「エコロッカ」

「エコロッカ」は、リサイクル/未利用資源を100%利用した新時代のエコロジー建材です。

木材とプラスチックそれぞれの優れた特性を兼ね備えた新しいタイプの「木材・プラスチック複合材（WPC：Wood-Plastic Composites）」として、デッキ材、ルーバー材、ウォール材などとして、公共施設を中心に、学校・福祉施設や商業施設、一般家庭などさまざまな場所で

エコロッカが採用された物件のご紹介 神奈川大学でエコロッカが採用されました

神奈川の総合大学としての特色を生かし、自ら学び、考え、成長するために必要な環境を提供していく神奈川大学にエコロッカのデッキ材「Vデッキ」が採用されています。過酷な野外の環境に対応でき、害虫も寄せ付けず長期間お使いいただけます。

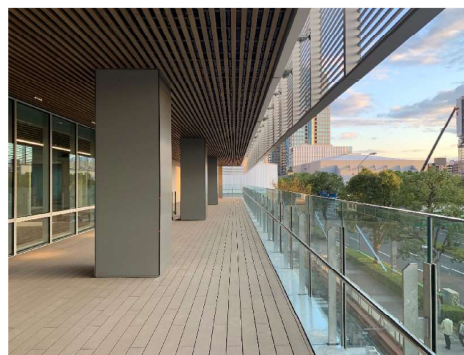


▲屋上庭園

物件：神奈川大学 みなとみらいキャンパス 使用面積：3323㎡ 使用材料：デッキ材DK2020V 1
所在地：神奈川県横浜市西区みなとみらい4-5-3 色：グレー、ディープグレー

近代建築と調和し、天然木材のような床材

床・階段だけでなく学生の方々がくつろげる空間に様々なベンチとしても形を変えて設置されています。



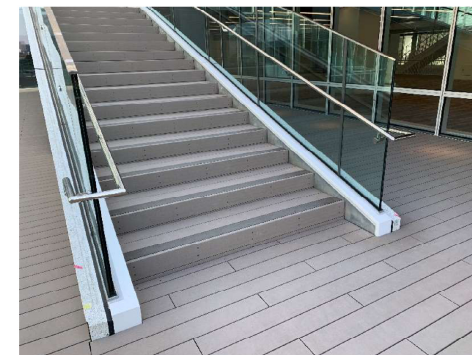
▲テラス



▲テラスベンチ



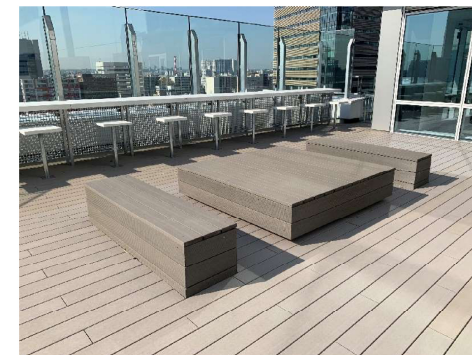
▲外階段下ベンチ



▲外階段



▲テラス



▲学生ラウンジ隣接テラス

ECOROCA 営業拠点

●東日本営業グループ（東京）
〒106-0031 東京都港区西麻布2丁目24番11号
麻布ウエストビル
TEL 03-6419-3225 FAX 03-3797-5506

●東日本営業グループ（長野）
〒381-0102 長野市若穂保科3340番地9
TEL 026-282-0033 FAX 026-282-0011

●西日本営業グループ
〒550-0005 大阪市西区西本町2丁目3番10号
西本町インテスビル
TEL 06-6533-1009 FAX 06-6533-1097

●北日本営業グループ
〒060-0003 北海道札幌市中央区北3条西1丁目2番地
サンワビル
TEL 011-212-8230 FAX 011-261-8651